

Chezelles - CC Touraine Val de Vienne

**Températures de surfaces  
le 17 juin 2022**



**Éléments repères**

-  Mairie
-  Zone d'activités
- Réseau routier**
-  Autoroute
-  Boulevard périphérique
- Réseau ferroviaire**
-  LGV
-  Voie ferrée





## Chezelles - CC Touraine Val de Vienne

**Carreau densément peuplé (10hab/ha) soumis à des températures de surfaces moyennes de 30°C et plus**

- Enjeu très fort
- Enjeu fort
- Enjeu moyen
- Enjeu faible

### Éléments repères

- 🏛 Mairie
- 📐 Zone d'activités

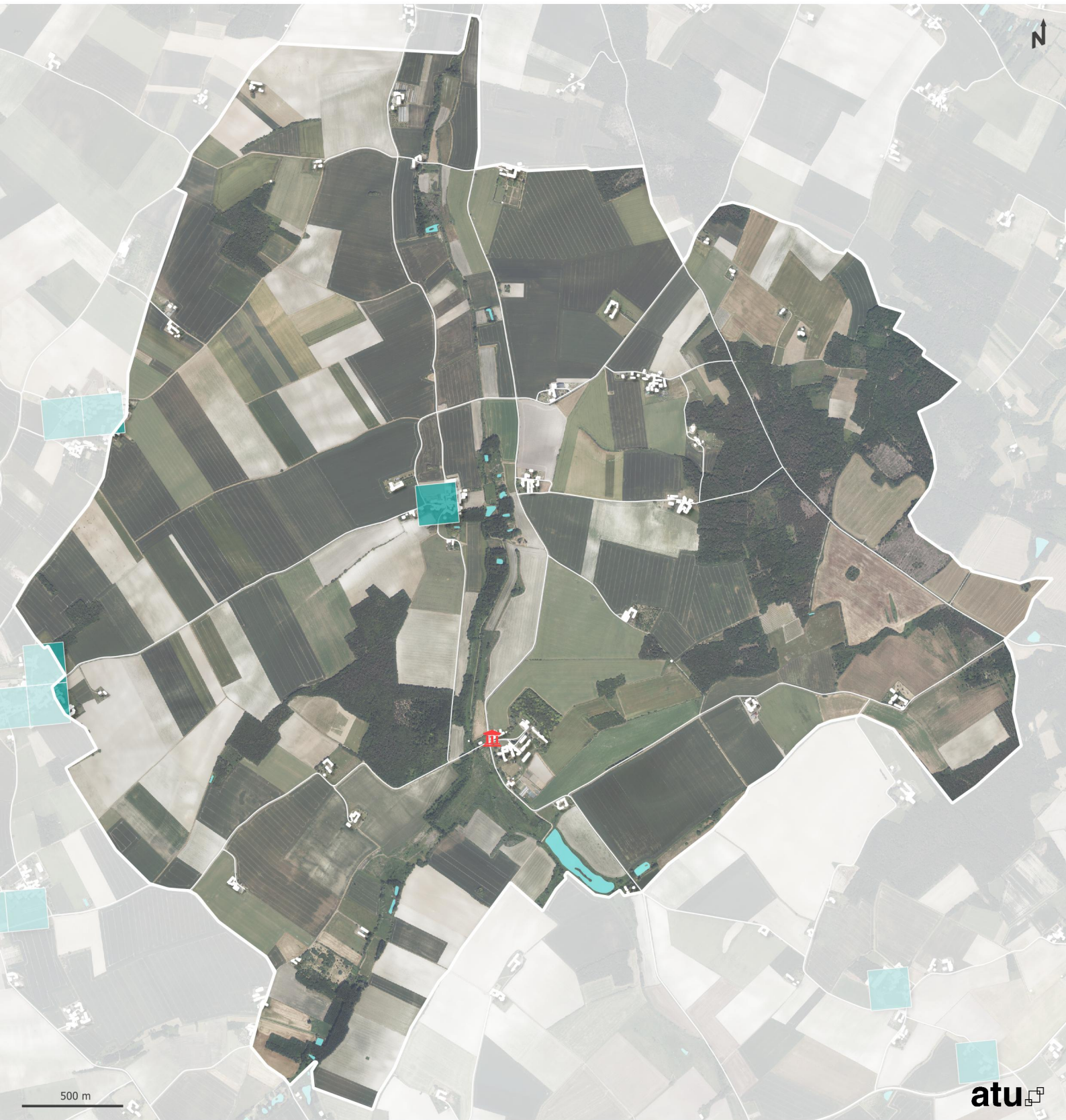
### Réseau routier

- Autoroute
- Boulevard périphérique

### Réseau ferroviaire

- LGV
- Voie ferrée





## Chezelles - CC Touraine Val de Vienne

### Vulnérabilité socio-démographique

- Très forte vulnérabilité socio-démographique
- Forte vulnérabilité socio-démographique
- Faible vulnérabilité socio-démographique

### Éléments repères

-  Mairie
-  Zone d'activités

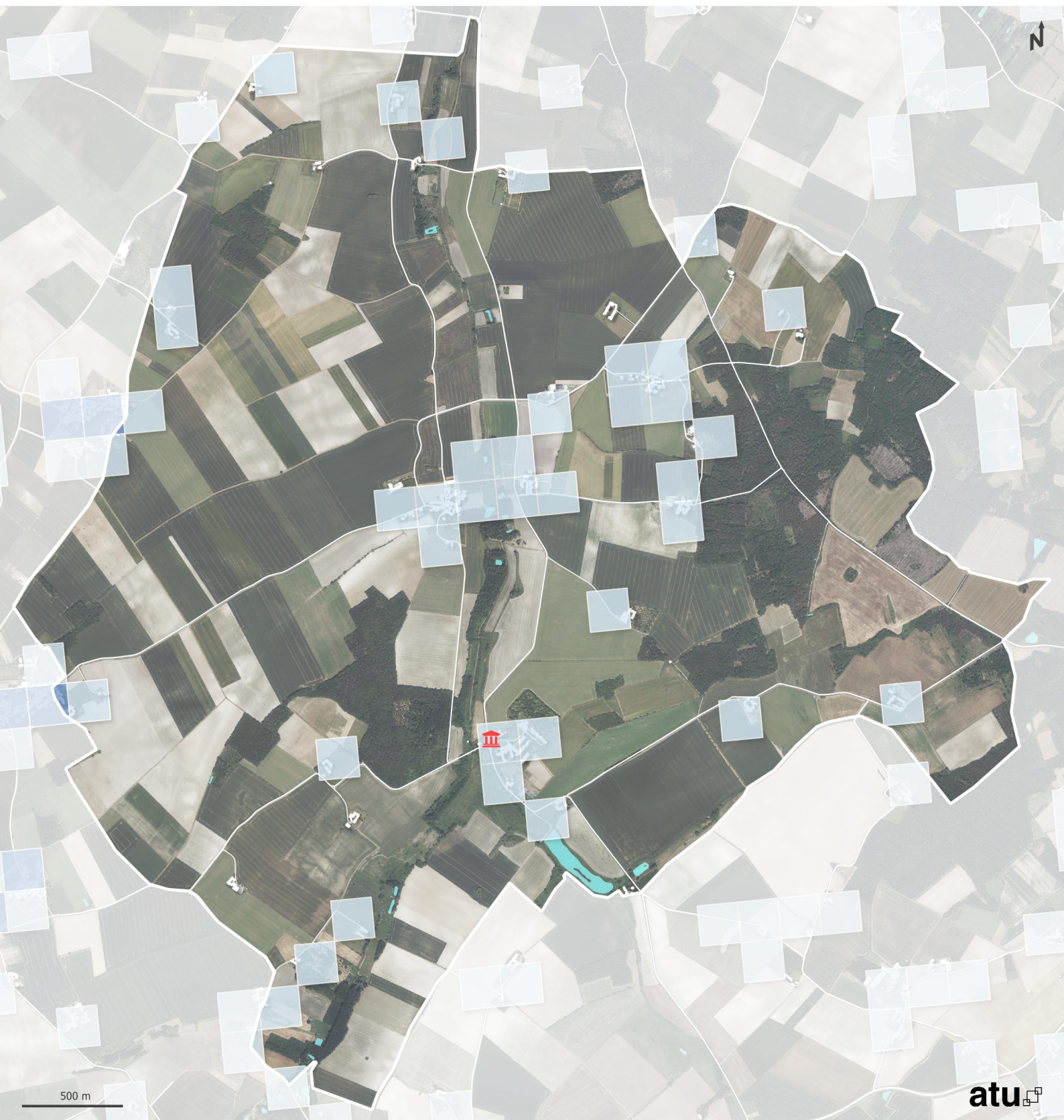
### Réseau routier

-  Autoroute
-  Boulevard périphérique

### Réseau ferroviaire

-  LGV
-  Voie ferrée





Chezelles - CC Touraine Val de Vienne

**Part d'espaces imperméabilisés par carreau (200 mètres de côté)**

- 20% ou moins
- Entre 21% et 40%
- Entre 41% et 60%
- Entre 61% et 80%
- Plus de 80%

**Éléments repères**

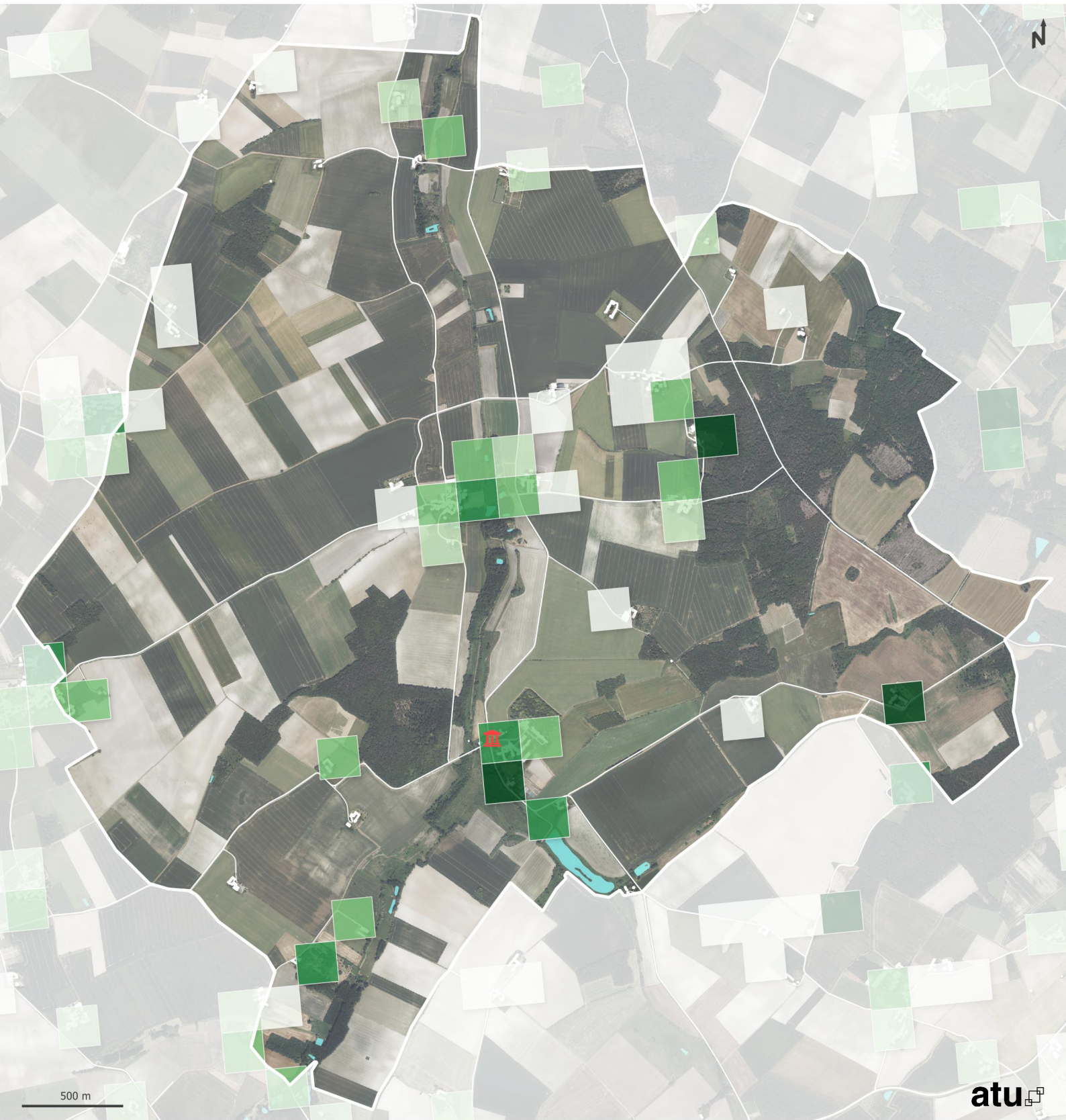
- Mairie
- Zone d'activités

**Réseau routier**

**Réseau ferroviaire**

- LGV
- Voie ferrée





Chezelles - CC Touraine Val de Vienne

**Part d'espaces végétalisés par carreau (200 mètres de côté)**

- 20% ou moins
- Entre 21% et 40%
- Entre 41% et 60%
- Entre 61% et 80%
- Plus de 80%

**Éléments repères**

- Mairie
- Zone d'activités

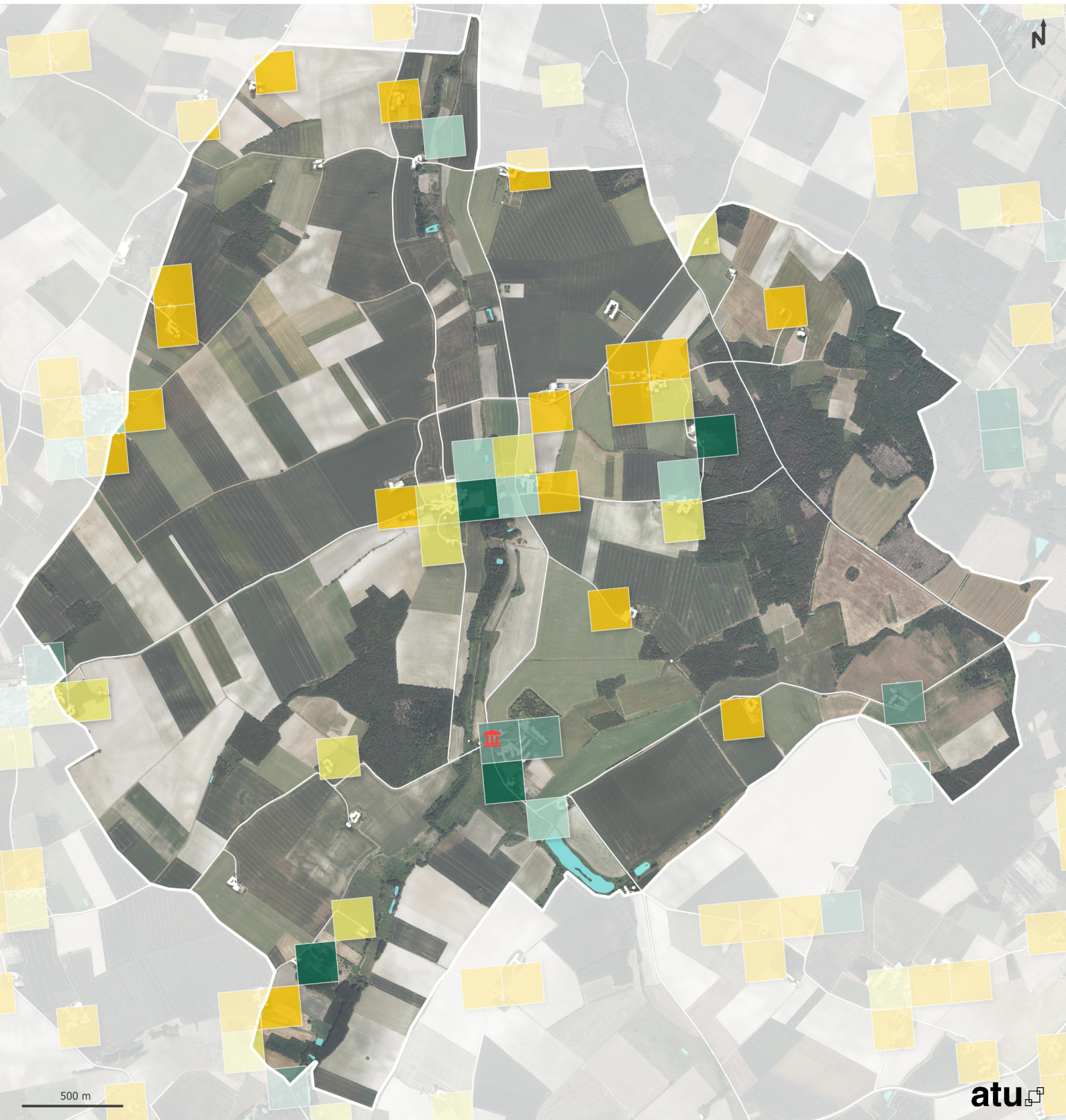
**Réseau routier**

- Autoroute
- Boulevard périphérique

**Réseau ferroviaire**

- LGV
- Voie ferrée





Chezelles - CC Touraine Val de Vienne

**Gradient de naturalité**

- Naturalité très faible
- Naturalité faible
- Naturalité moyenne
- Naturalité forte
- Naturalité très forte

**Éléments repères**

- Mairie
- Zone d'activités
- Réseau routier**
- Autoroute
- Boulevard périphérique
- Réseau ferroviaire**
- LGV
- Voie ferrée

