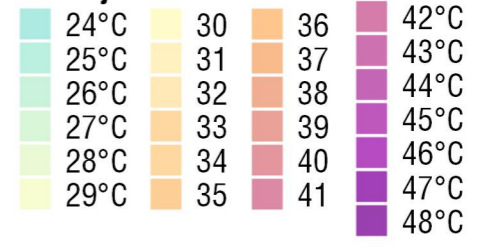


CC Touraine-Est Vallées

Températures de surfaces le 17 juin 2022



Éléments repères

- Mairie
- Zone d'activités

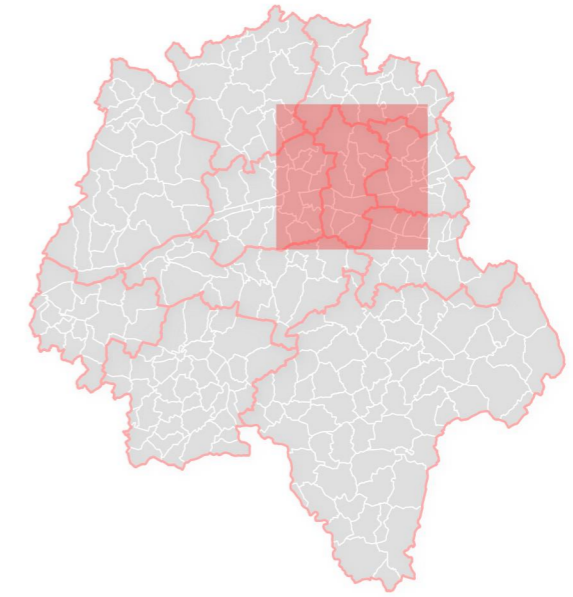
Réseau routier

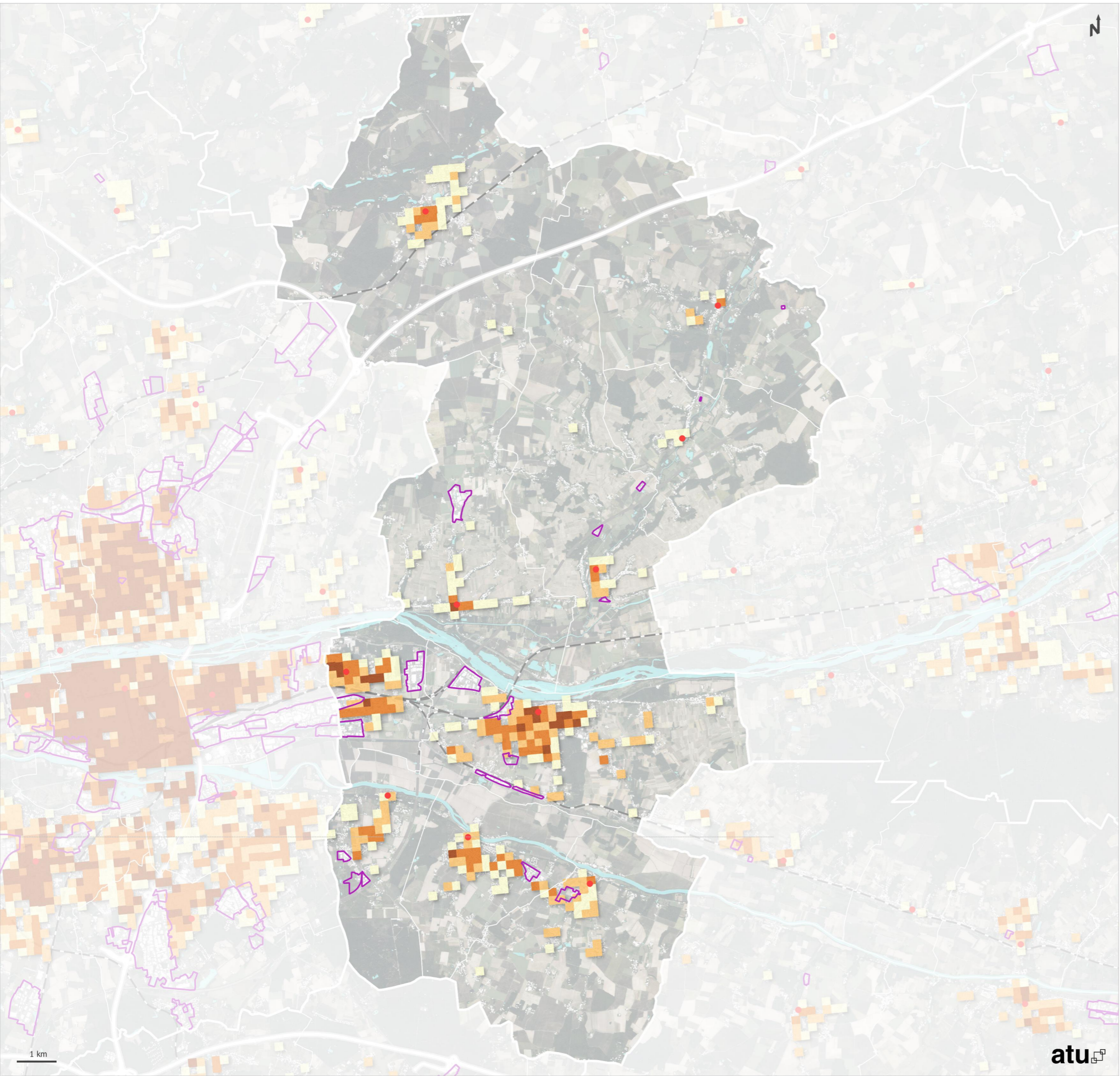
- Autoroute
- Boulevard périphérique

Réseau ferroviaire

- LGV
- Voie ferrée

Sources : IGN, BD Ortho (2023), BD Admin Express (2023) ; Energio, Landsat-8 image courtesy of the US Geological survey (juin 2022 à 10h47) ; CD37-DGFIP, Cadastre PCI Vecteur (2022).





CC Touraine-Est Vallées

**Carreau densément peuplé (10hab/ha)  
soumis à des températures de surfaces  
moyennes de 30°C et plus**

- Enjeu très fort
- Enjeu fort
- Enjeu moyen
- Enjeu faible

**Éléments repères**

- Mairie
- Zone d'activités

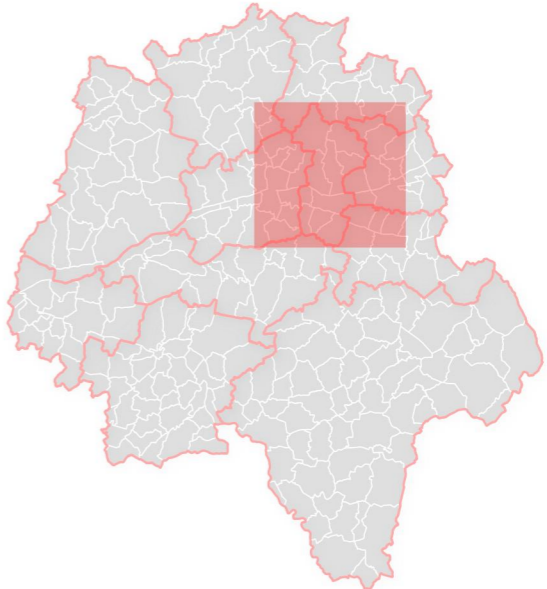
**Réseau routier**

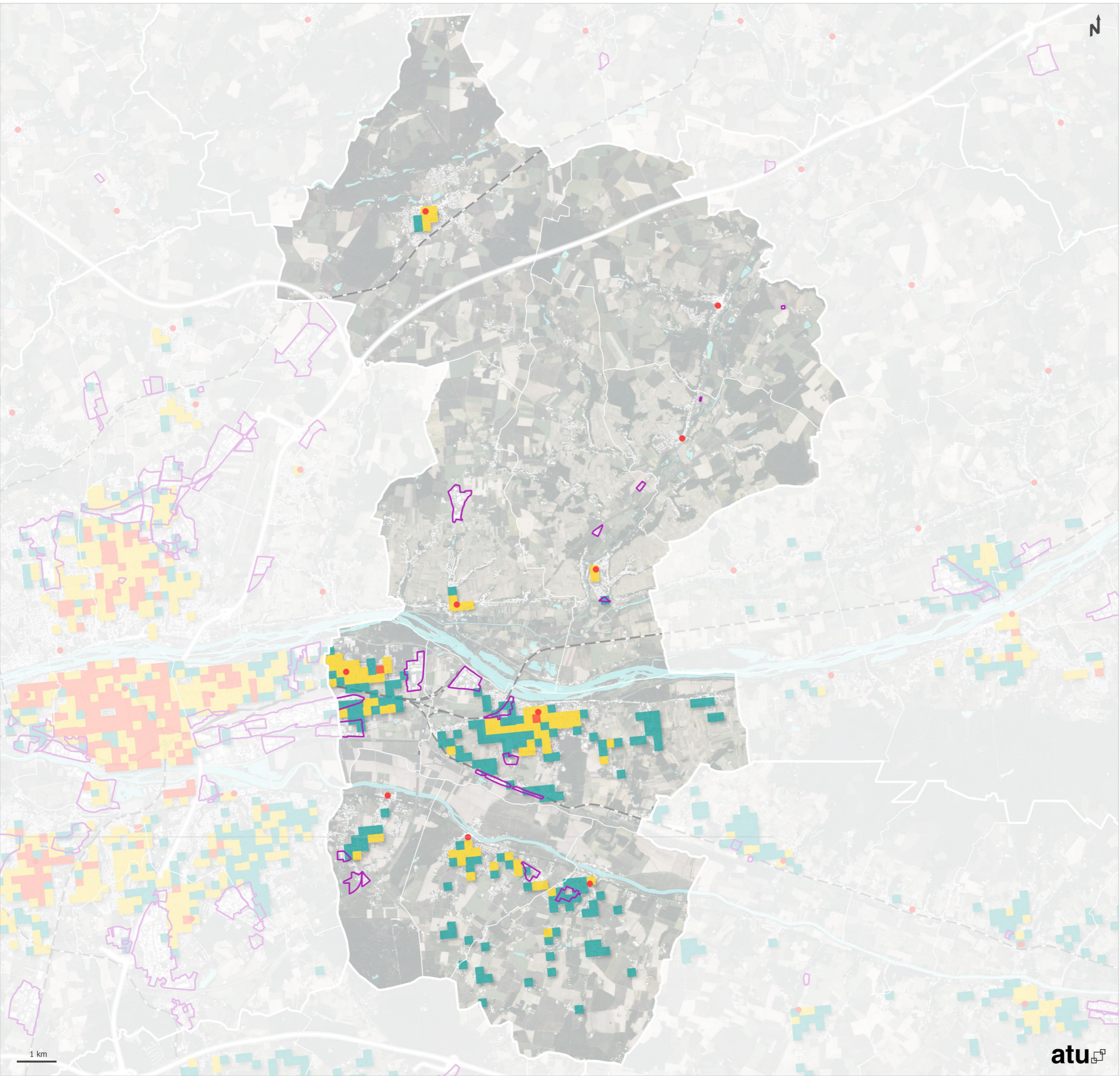
- Autoroute
- Boulevard périphérique

**Réseau ferroviaire**

- LGV
- Voie ferrée

Sources : IGN, BD Admin Express (2023), BD Ortho (2023) ; Insee, Filosofi (2019) ; Energio, Landsat-8 image courtesy of the U.S. Geological Survey (2022) ; CD37-DGFIP, Cadastre PCI Vecteur (2022) ; traitements ATU (2024).





CC Touraine-Est Vallées

**Vulnérabilité socio-démographique**

- Très forte vulnérabilité socio-démographique
- Forte vulnérabilité socio-démographique
- Faible vulnérabilité socio-démographique

**Éléments repères**

- Mairie
- Zone d'activités

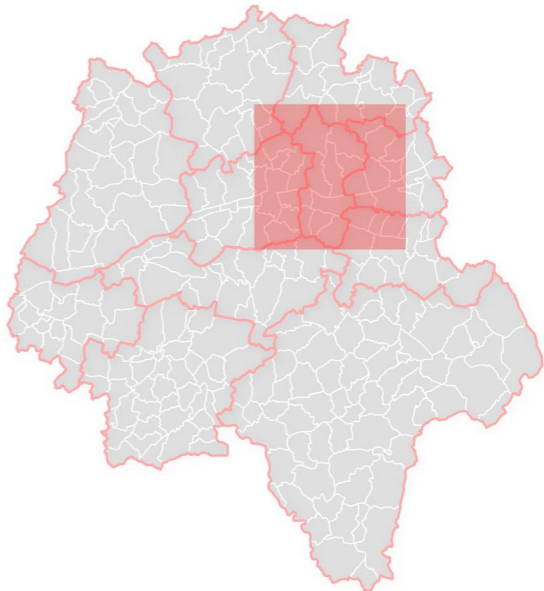
**Réseau routier**

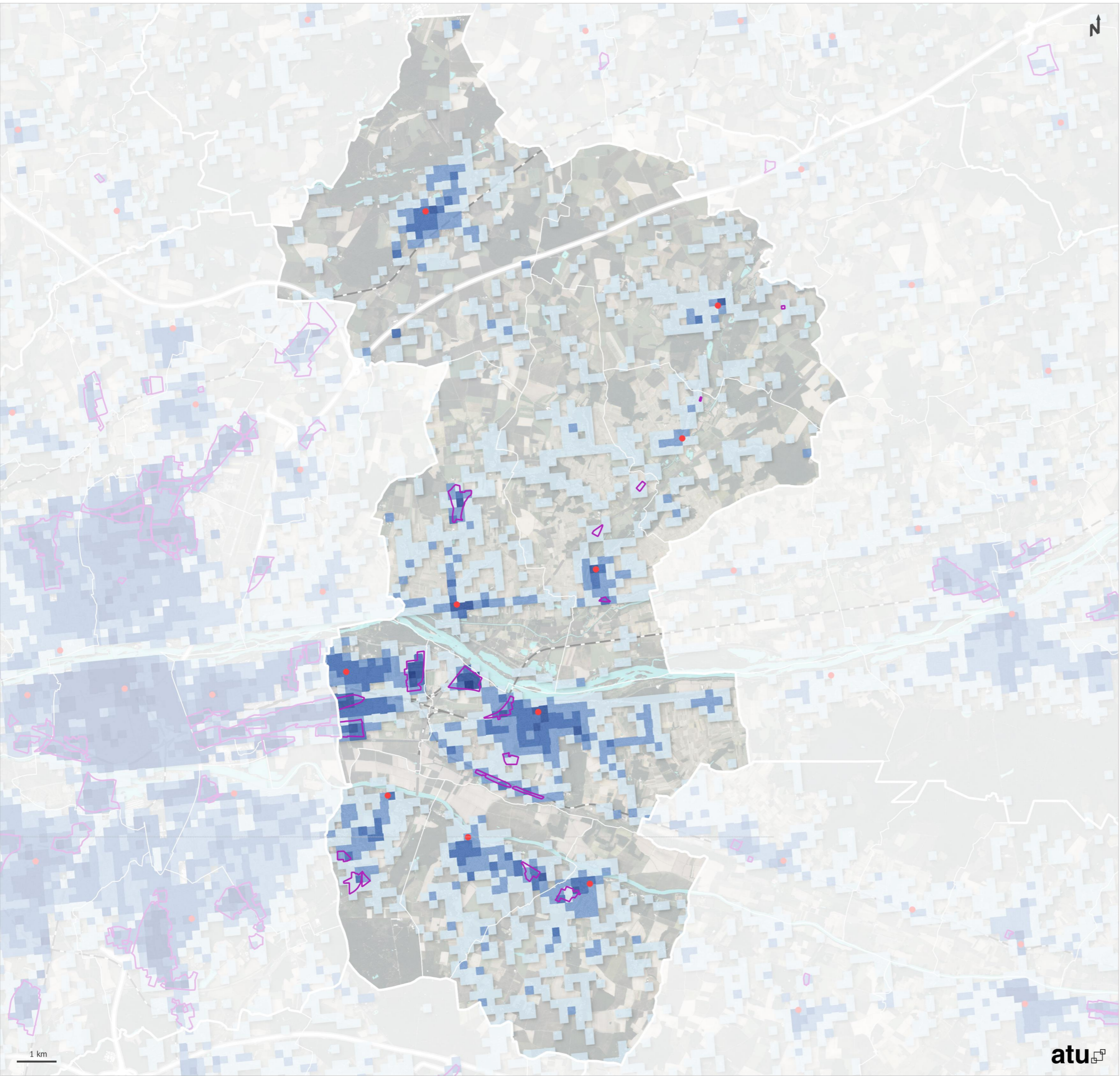
- Autoroute
- Boulevard périphérique

**Réseau ferroviaire**

- LGV
- Voie ferrée

Sources : IGN, BD Ortho (2023), BD Admin Express (2023) ; CD37-DGFIP, Cadastre PCI Vecteur (2022) ; Insee, Filosofi (2019) ; OSM, BD Routes (2024) ; traitements ATU (2024).





CC Touraine-Est Vallées

Part d'espaces imperméabilisés par carreau (200 mètres de côté)

- 20% ou moins
- Entre 21% et 40%
- Entre 41% et 60%
- Entre 61% et 80%
- Plus de 80%

Éléments repères

- Mairie
- Zone d'activités

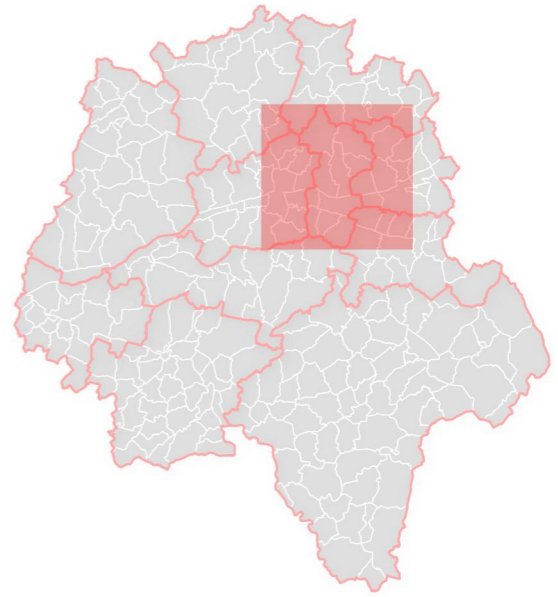
Réseau routier

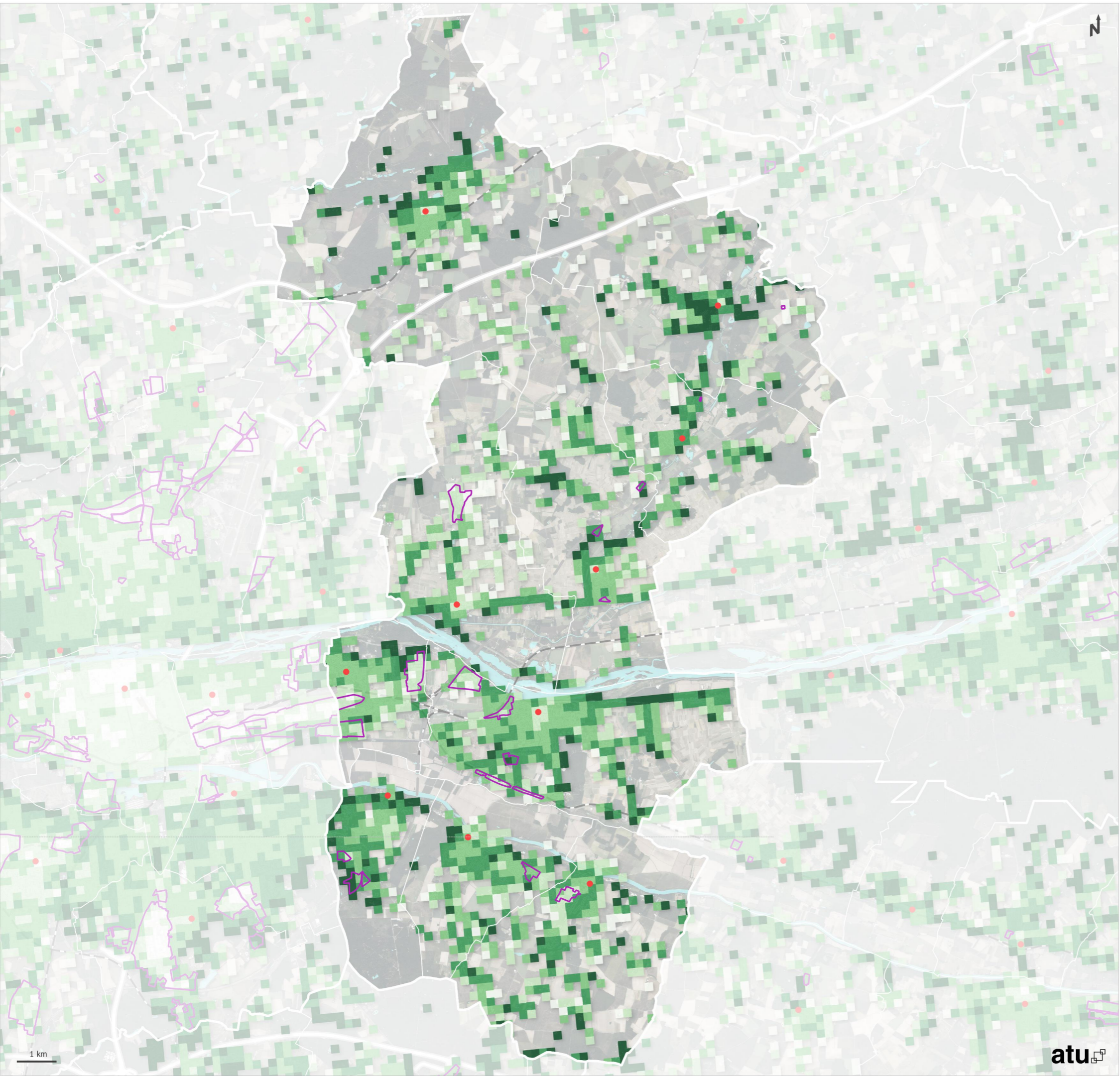
- Autoroute

Réseau ferroviaire

- LGV
- Voie ferrée

Sources : IGN, BD Ortho (2023), BD Admin Express (2023), BD CoSIA (2021) ; CD37-DGFIP, Cadastre PCI Vecteur (2022) ; Insee, Filosofi (2019) ; OSM, BD Routes (2024) ; traitements ATU (2024).





CC Touraine-Est Vallées

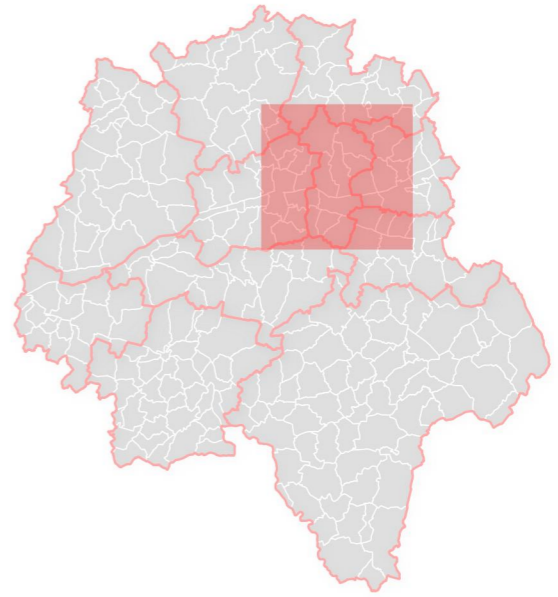
Part d'espaces végétalisés par carreau (200 mètres de côté)

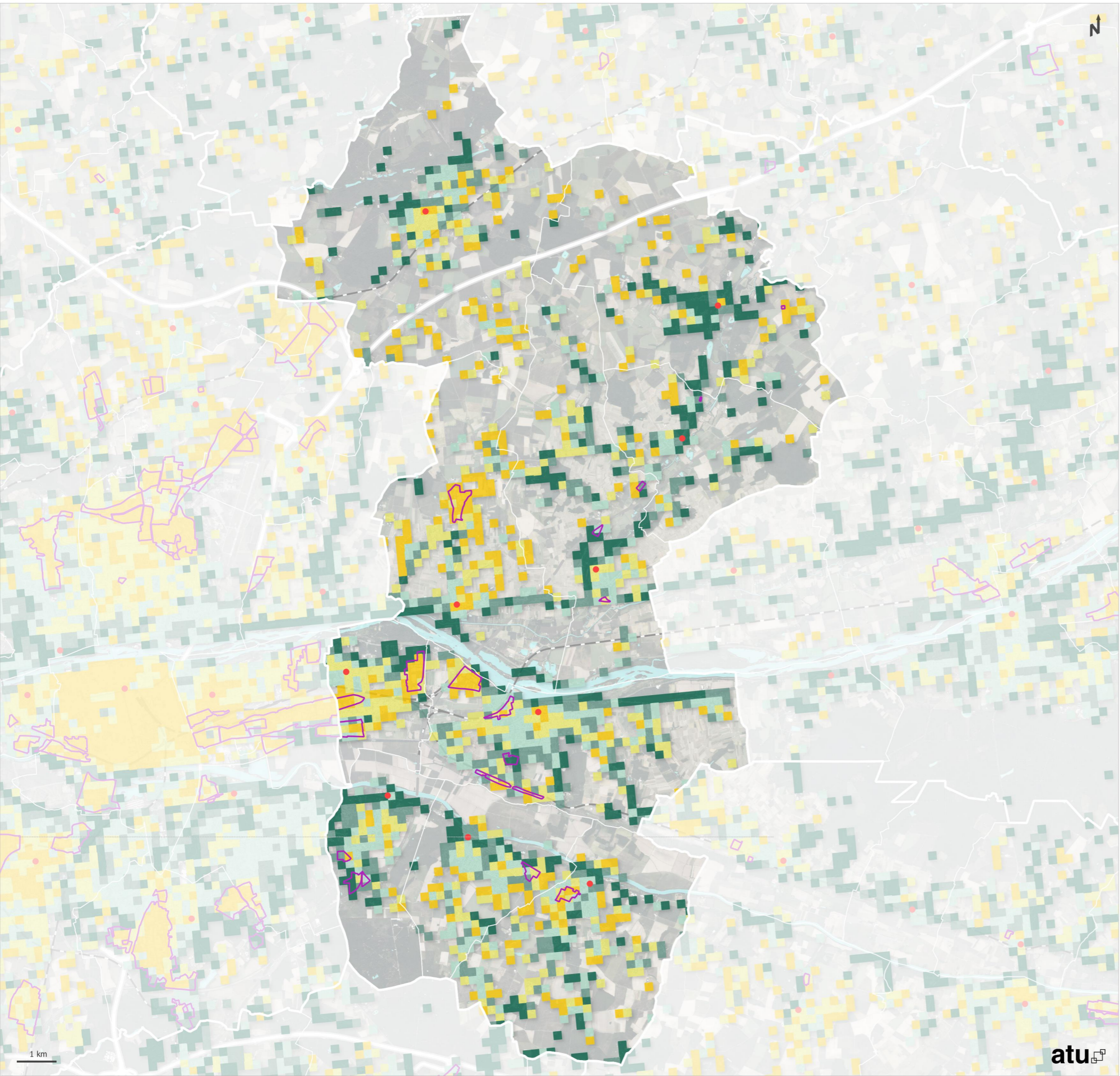
- 20% ou moins
- Entre 21% et 40%
- Entre 41% et 60%
- Entre 61% et 80%
- Plus de 80%

Éléments repères

- Mairie
- Zone d'activités
- Réseau routier
  - Autoroute
- Réseau ferroviaire
  - LGV
  - Voie ferrée

Sources : IGN, BD Ortho (2023), BD Admin Express (2023), BD CoSIA (2021) ; CD37-DGFIP, Cadastre PCI Vecteur (2022) ; Insee, Filosofi (2019) ; OSM, BD Routes (2024) ; traitements ATU (2024).





CC Touraine-Est Vallées

**Gradient de naturalité**

- Naturalité très faible
- Naturalité faible
- Naturalité moyenne
- Naturalité forte
- Naturalité très forte

**Éléments repères**

- Mairie
- Zone d'activités

**Réseau routier**

- Autoroute

**Réseau ferroviaire**

- LGV
- - Voie ferrée

Sources : IGN, BD Ortho (2023), BD Admin Express (2023), BD CoSIA (2021) ; CD37-DGFIP, Cadastre PCI Vecteur (2022) ; Insee, Filosofi (2019) ; OSM, BD Routes (2024) ; traitements ATU (2024).

