

L'ATU, l'Agence d'Urbanisme de l'Agglomération de Tours

L'ATU accompagne les territoires dans l'élaboration et la mise en œuvre de leurs stratégies, politiques publiques, documents d'urbanisme et opérations d'aménagements depuis près de 60 ans.



VALORISER

ANIMER

MOBILISER

EXPLORER

CONCEVOIR

ACCOMPAGNER



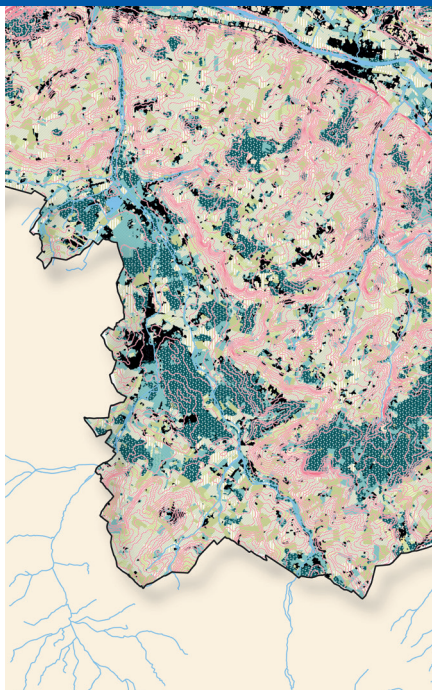


Agence d'Urbanisme de l'Agglomération de Tours

Notre vocation

UN OUTIL D'INGÉNIERIE PARTENARIAL

L'Agence d'urbanisme est avant tout une agence d'ingénierie locale, pluridisciplinaire et agile, dont la vocation est d'accompagner les acteurs de la Touraine aux différentes étapes de la construction territoriale. Partenariale par nature, l'agence est un tiers de confiance, qui offre aux acteurs du territoire un lieu d'échanges et de dialogue. Nous animons des scènes de rencontres permettant de croiser et d'enrichir les réflexions territoriales. Notre expertise permet de faire valoir et de faire connaître les potentialités des territoires. La créativité et l'innovation font partie de notre ADN.



Nos valeurs

ENGAGEMENT, CONFIANCE, EXIGENCE

L'engagement et l'ouverture d'esprit au service des territoires et de l'intérêt général.
La proximité afin de travailler en confiance avec l'ensemble des partenaires.
L'exigence pour faire face aux nouveaux enjeux locaux, tout en garantissant la qualité des productions et des relations.



Nos missions

4 CHAMPS D'INTERVENTION

STRATÉGIES TERRITORIALES

Définir une stratégie consiste à élaborer un plan d'actions coordonné pour atteindre les objectifs visés, en tenant compte du contexte et des dynamiques aux différentes échelles. Nous accompagnons nos adhérents dans leurs démarches en les aidant à envisager des visions prospectives et à nouer des alliances. La compréhension du système d'acteurs, l'observation des tendances structurelles et la veille sur les signaux faibles nous permettent de prodiguer un conseil de qualité.

PLANIFICATION

Nous accompagnons depuis près de 60 ans les collectivités dans leurs exercices de planification, dans la fabrique des SCoT et dans l'élaboration des PLU intercommunaux. Notre fidélité au territoire, notre ancrage et notre implication nous permettent de tisser des liens forts avec l'ensemble des élus, tout en appréhendant facilement les problématiques locales. Ces travaux mobilisent le savoir-faire et l'expérience d'une partie importante de notre équipe pluridisciplinaire.

INTELLIGENCE TERRITORIALE

Examiner la Touraine dans toute sa diversité fait partie de nos missions depuis la création de l'agence en 1967. Foncier, environnement, démographie, habitat, économie, mobilité, cohésion sociale... sont des thèmes d'observation qui se renforcent à l'aune des enjeux de sobriété et de décarbonation. Mobilisant quotidiennement nos compétences en administration, analyse et valorisation de données, nos travaux d'observation s'enrichissent de l'animation du dialogue avec les parties prenantes du territoire, de notre insertion dans les réseaux et de notre activité permanente de veille & prospective.

TRANSFORMATION DES LIEUX

Transformer les espaces c'est proposer à nos partenaires des évolutions des espaces urbains, au service du projet de territoire et de la qualité du cadre de vie des habitants. La connaissance du territoire, le croisement des politiques publiques et la capacité à animer des temps collectifs nous permettent de concevoir des projets urbains et paysagers « sur mesure » à de multiples échelles (intercommunales, bourgs, quartiers, espaces publics...) et sur différents types d'espaces (urbains, périurbains, ruraux, économiques).



Nos compétences

UNE ÉQUIPE AGILE ET RÉACTIVE

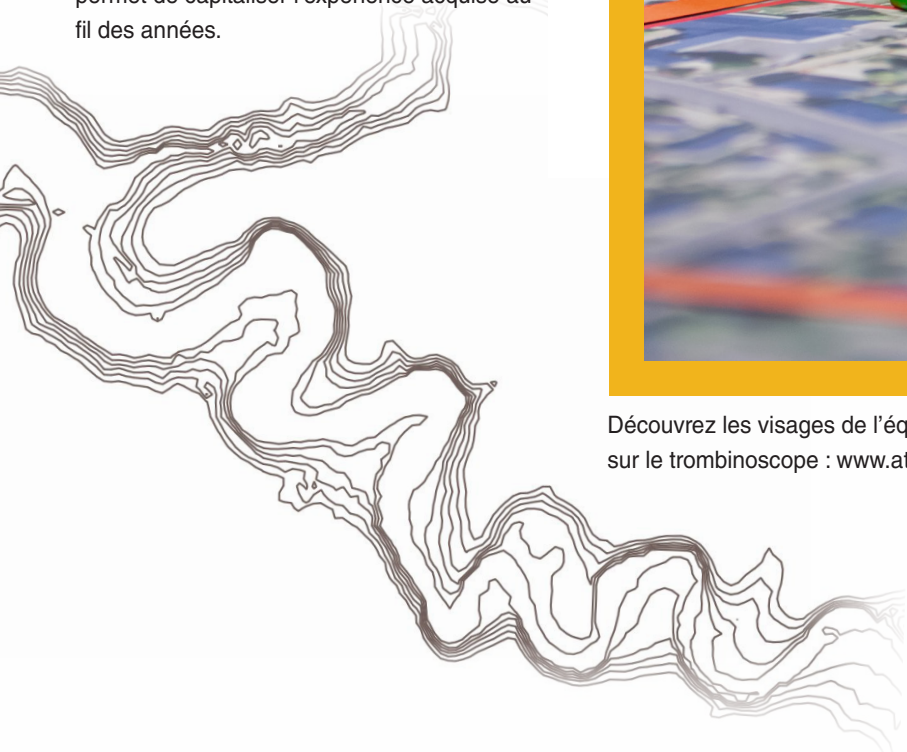
L'ATU s'appuie sur une diversité de profils professionnels, hautement qualifiés dans leurs domaines respectifs : urbanistes, architectes, paysagistes, géographes, économistes, cartographes, statisticiens, infographistes, géomaticiens, etc.

Du foisonnement des compétences naît une richesse collective, mise à la disposition de l'ensemble du territoire. L'investissement des salariés et la complémentarité de leurs savoir-faire permettent de faire face aux nouveaux enjeux territoriaux, tout en privilégiant une approche transversale et innovante des politiques publiques. Mémoire du territoire, l'agence est ancrée localement.

Notre connaissance fine de la Touraine nous permet de capitaliser l'expérience acquise au fil des années.



Découvrez les visages de l'équipe
sur le trombinoscope : www.atu37.org/equipe





L'ATU en quelques mots

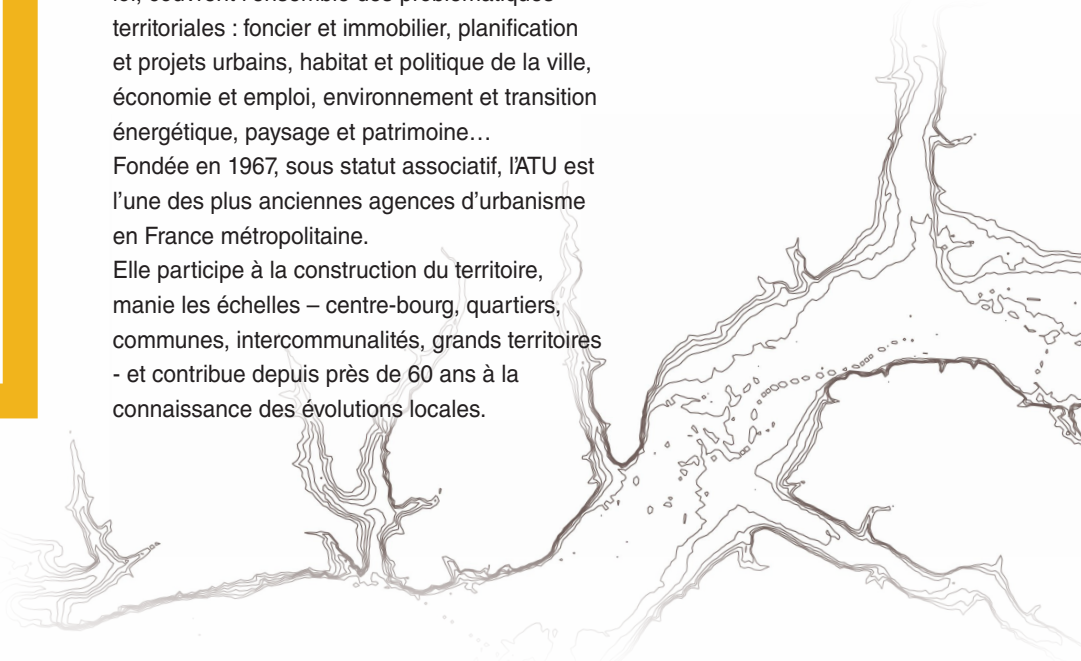


L'Agence est une structure à vocation partenariale dont les productions sont mutualisées au bénéfice de tous les membres, même si certains sont plus particulièrement intéressés à certaines d'entre elles. Les domaines d'intervention de l'ATU, dont le champ est encadré par la loi, couvrent l'ensemble des problématiques territoriales : foncier et immobilier, planification et projets urbains, habitat et politique de la ville, économie et emploi, environnement et transition énergétique, paysage et patrimoine...

Fondée en 1967, sous statut associatif, l'ATU est l'une des plus anciennes agences d'urbanisme en France métropolitaine.

Elle participe à la construction du territoire, manie les échelles – centre-bourg, quartiers, communes, intercommunalités, grands territoires - et contribue depuis près de 60 ans à la connaissance des évolutions locales.

L'Agence adhère à la Fédération Nationale des Agences d'Urbanisme (FNAU) et bénéficie ainsi d'un réseau d'échanges regroupant environ 2000 spécialistes des questions territoriales.





Agence d'Urbanisme de l'Agglomération de Tours



OBSERVER

ECLAIRER

INNOVER

PLANIFIER



L'ATU et vous...

ÊTRE MEMBRE ADHÉRENT

En tant que membre, vous avez accès aux services, travaux, publications et données d'observation de l'agence. La possibilité vous est offerte de vous inscrire dans le cadre du programme partenarial d'activités de l'ATU, activités qui ne relèvent ni des règles de la commande publique ni de l'assujettissement à la TVA. Vous bénéficiez aussi du tarif adhérent dans le cadre des missions auxquelles vous souhaitez être associés dans les champs de compétences de l'ATU.



Adresse : 3 cour, 56 avenue Marcel Dassault
37200 Tours



Tél : 02 47 71 70 70



Email : atu@atu37.fr



www.atu37.org